



COSTAN 

GranOntario-GranDrake

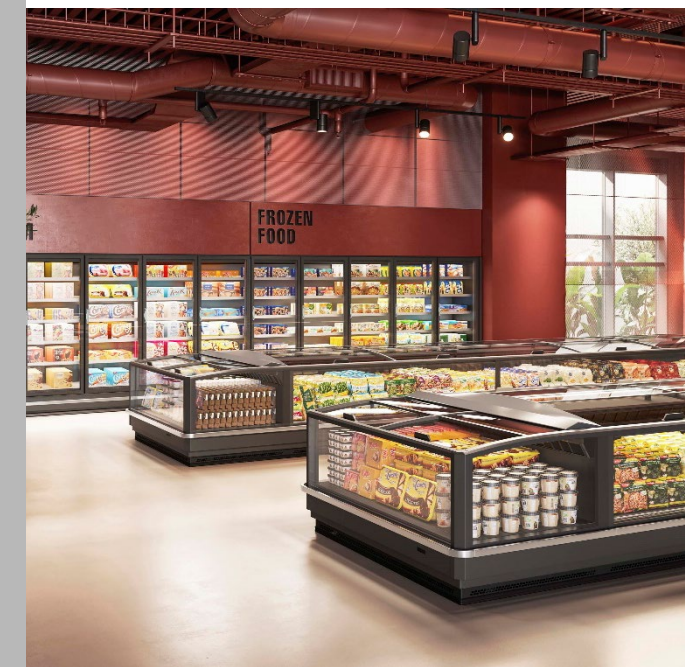
GranFit


Epta



Maximale
Transparenz
und Waren-
sichtbarkeit

COSTAN 



This information is confidential and was prepared by Epta solely for our internal use. It is not to be relied on by any third party without Epta prior written consent. Marketing 09/2020

GranOntario
GranDrake


Epta

Übersicht | Neue Impulse für die Tiefkühlabteilungen

Die neue Modellreihe **GranOntario** und **GranDrake** von Epta modernisiert die TK-Abteilung mit verbesserten und erweiterten Möglichkeiten der Warenpräsentation.

Design und optimierte Waren-sichtbarkeit in Kombination mit einer großen Warenkapazität, Flexibilität und Personalisierbarkeit:

Das sind die besonderen Vorzüge von GranOntario und GranDrake. Daraus ergeben sich Möglichkeiten für die **Gestaltung von Verkaufsformaten**, die den **TK-Abteilungen** innerhalb der POS eine **einzigartige Wirkung** verleihen.



COSTAN



**GranOntario
GranDrake**

PRODUKTÜBERSICHT


Epta

ZURÜCK ZUR ÜBERSICHT

This information is confidential and was prepared by Epta solely for our internal use. It is not to be relied on by any third party without Epta prior written consent. Marketing 09/2020

Häufig liegt der Einrichtung von TK-Abteilungen ein starres Schema zugrunde, wobei die horizontale und die vertikale Produktpräsentation strikt voneinander getrennt sind.

GranOntario and **GranDrake** fordern dazu auf, mit neuen Konzepten zu experimentieren, um den Geschäftsumsatz zu maximieren, indem etwa die horizontale Warenauslage in der Wanne mit der vertikalen Warenpräsentation kombiniert wird.

Das **Family Feeling** der Verkaufsinselformen **GranOntario** und **GranDrake** mit dem hohen Regal **GranBering** und dem halbhohen Modell **GranSesia** ermöglicht die elegante, harmonische, ansprechende und einladende Gestaltung von Verkaufsräumen jeglicher Größe, dabei lenkt das schnörkellose Design der Möbel die Aufmerksamkeit auf die Präsentation der TK-Produkte.



COSTAN

ZURÜCK ZUR ÜBERSICHT



GranOntario GranDrake

PRODUKTÜBERSICHT

This information is confidential and was prepared by Epta solely for our internal use. It is not to be relied on by any third party without Epta prior written consent. Marketing 09/2020

Übersicht

Modellübersicht

Die Verkaufsinselfn **GranOntario** und **GranDrake** modernisieren den TK-Bereich, ihre Auslage verfügt über eine hohe Kapazität und ihre hochtransparente Verglasung gewährleistet die maximale Warensichtbarkeit.



GranOntario L (Large)



GranOntario N (Narrow)



GranOntario C (Compact)



GranDrake



**GranOntario
GranDrake**
PRODUKTÜBERSICHT

Übersicht | Hauptvorzüge

Die wichtigsten Vorzüge im Vergleich zur Vorgängerreihe:

- **Komplette Transparenz: 100% des Warenangebots** ist zu sehen, verglichen mit 64% bei Tortuga Ultra.
- Die **Warenkapazität** ist um **8,75%** höher als bei Tortuga Ultra 2000 .
- Die **Kopfmöbel** haben eine abgerundete Form, sodass sie besser zu den Reihenmöbeln passen und Aktionsangebote attraktiver präsentiert werden.
- Gemäß EN ISO 23953 haben sie genau wie GranBering die Leistungsklasse **3L1** bei **-29°C** Verdampfungstemperatur .
- **Energieeffizienz:** Der **Verbrauch** von **GranOntario** ist um **24% niedriger** als bei Tortuga Ultra 2000.



COSTAN 



GranOntario
GranDrake

PRODUKTÜBERSICHT


Epta

ZURÜCK ZUR ÜBERSICHT 

This information is confidential and was prepared by Epta solely for our internal use.
It is not to be relied on by any third party without Epta prior written consent. Marketing 09/2020

Übersicht | Highlights

GranOntario - GranDrake

Die **uneingeschränkte Waren-sichtbarkeit**: das schlichte Design lenkt die Aufmerksamkeit auf die Waren und macht die TK-Abteilung attraktiver.

Die **hohe Warenkapazität** optimiert das Verhältnis zwischen Grundfläche und Warenmenge

Die **flexible Warenauslage** lässt sich an unterschiedliche Produktkategorien und Packungsgrößen anpassen und erfüllt auch saison-spezifische Anforderungen.



Die **abgerundeten Kopfmöbel** lenken den Fokus auf die Aktionsangebote

Digitalisierung
Die integrierten digitalen Funktionen verbessern die Funktionalität, Effizienz und Nutzerfreundlichkeit

Nachhaltigkeit
Leistung und Energieersparnis



GranOntario L (Large)

Effizienzklasse



Grundmodell Advance



Grundmodell Value



Breite: 2020 mm ohne Stoßleiste – 2110 mm mit Edelstahl-Stoßleiste

Längen: Reihemöbel 1885-2500-3750 mm, Kopfmöbel 2030 mm

Abdeckungen: 3 gewölbte Schiebedeckel beim Reihemöbel,

2 gewölbte Schiebedeckel beim Kopfmöbel

Füllhöhe: Reihemöbel 435 mm, Kopfmöbel 400 mm

Temperaturklasse: 3L1 für Kopf- und Reihemöbel

3M1 andere Einstellung des Sollwerts vor Ort

Verdampfungstemperatur: -29°C

Position der Beleuchtung: Ohne, rückwärtig und am Handlauf (immer zusammen)

LED Leuchten: Advance oder Value

Kältemittel: R404A, R422D, R448A, R449A, R407A/C/F, R410A, R452A, CO₂

Regler: Carel, Danfoss, Dixell, Eliwell, Wurm

Position der Regler: Anzeige auf einer Seite oder beidseitig

Abtaufunktion: elektrisch

Elektronische Bauteile: SwitchON

Seitenende: Panoramaseitenteil mit oder ohne Stoßleiste

Stoßleisten: aus gebürstetem Edelstahl 60x20 mm (Grundmodell Advance)

Oberflächen, Deckelrahmen, Siebdruckelemente, Eckpfosten: Dunkelgrau (RAL 7016) oder Hellgrau (RAL 7035)

Zubehör: Neigbare Drahtgitter, Warentrenner, Etikettenhalter



GranOntario GranDrake

PRODUKTÜBERSICHT



GranOntario N (Narrow)

Breite: 1680 mm ohne Stoßleiste – 1770 mm mit Edelstahl-Stoßleiste

Längen: Reihenmöbel 1885-2500-3750 mm, Kopfmöbel 1690 mm

Abdeckungen: 3 gewölbte Glasschiebeabdeckungen beim Reihenmöbel, 2 gewölbte Glasschiebeabdeckungen beim Kopfmöbel

Füllhöhe: Reihenmöbel 435mm, 400 mm Kopfmöbel

Temperaturklasse: 3L1 für Reihen- und Kopfmöbel

3M1 andere Einstellung des Sollwerts vor Ort

Verdampfungstemperatur: -29°C

Position der Beleuchtung: Ohne, rückwärtig und am Handlauf (immer beides)

LED Leuchten: Advance oder Value

Kältemittel: R404A, R422D, R448A, R449A, R407A/C/F, R410A, R452A, CO₂

Regler: Carel, Danfoss, Dixell, Eliwell, Wurm

Position der Regler: Anzeige auf einer Seite oder beidseitig

Abtaufunktion: elektrisch

Elektronische Bauteile: SwithcON

Seitenende: Panorama-Seitenteil mit oder ohne Stoßleiste

Stoßleisten: Aus gebürstetem Edelstahl **60X20 mm (Grundmodell Advance)**

Oberflächen, Deckelrahmen, Siebdruckelemente, Eckpfosten: Dunkelgrau (RAL 7016) oder Hellgrau (RAL 7035)

Zubehör: Neigbare Drahtgitter, Warentrenner, Etikettenhalter

Grundmodell Advance



Grundmodell Value



GranOntario
GranDrake

PRODUKTÜBERSICHT

GranOntario C (Compact)

Breite: 1090 mm ohne Stoßleiste – 1175 mm mit Edelstahl-Stoßleiste

Längen: 2500-3750 mm

Abdeckungen: Gewölbte Schiebedeckel

Füllhöhe: 430 mm

Temperaturklasse: 3L1

3M1 andere Einstellung des Sollwerts vor Ort

Verdampfungstemperatur: -29°C

Position der Beleuchtung: nur im Bereich der Lüftung oder ohne Beleuchtung

LED-Leuchten: Advance oder Value

Kältemittel: R404A, R422D, R448A, R449A, R407A/C/F, R410A, R452A, CO₂

Regler: Carel, Danfoss, Dixell, Eliwell, Wurm

Position des Reglers: 1 Anzeige vorne seitlich

Abtaufunktion: elektrisch

Elektronische Bauteile: SwitchON

Seitenende: Panorama-Seitenteil mit oder ohne Stoßleiste

Stoßleisten: Aus gebürstetem Edelstahl (60X20 mm)

Oberflächen, Deckelrahmen, Siebdruckelemente, Eckpfosten: Dunkelgrau (RAL 7016) oder Hellgrau (RAL 7035)

Zubehör: Neigbare Drahtgitter, Warentrenner, Etikettenhalter

Effizienzklasse **To be defined**

Grundmodell Advance



Grundmodell Value



GranOntario GranDrake

PRODUKTÜBERSICHT

Effizienzklasse



GranDrake

Breiten: 1075 mm ohne Stoßleisten – 1115 mm mit Edelstahl-Stoßleiste

Längen: Reihenmöbel 1885-2500-3750 mm, Kopfmöbel 2245 mm

Abdeckungen: 2 gewölbte Glasschiebeabdeckungen (nach hinten)
bei Reihen- und Kopfmöbel

Füllhöhe: Reihenmöbel 430 mm, Kopfmöbel 400 mm

Temperaturklasse: 3L1 für Reihen- und Kopfmöbel

3M1 andere Einstellung des Sollwerts vor Ort

Verdampfungstemperatur: -29°C

Position der Beleuchtung: Ohne, rückwärtig und am Handlauf (immer beides)

LED Leuchten: Advance und Value

Kältemittel: R404A, R422D, R448A, R449A, R407A/C/F, R410A, R452A, CO₂

Regler: Carel, Danfoss, Dixell, Eliwell, Wurm

Position der Regler: Anzeige auf einer Seite oder beidseitig

Abtaufunktion: elektrisch

Elektronische Bauteile: SwitchON

Seitenende: Panorama-Seitenteil mit oder ohne Stoßleiste

Stoßleisten: Aus gebürstetem Edelstahl (60X20 mm)

Oberflächen, Deckelrahmen, Siebdruckelemente, Eckpfosten: Dunkelgrau (RAL 7016) oder Hellgrau (RAL 7035)

Zubehör: Neigbare Drahtgitter, Warentrenner, Etikettenhalter

Grundmodell Advance



Grundmodell Value



COSTAN 

www.costan.com



COSTAN 



Epta S.p.A. participates in the ECC programme for:
Refrigerated display cabinets (RDC); Check ongoing validity
of certificate online: www.eurovent-certification.com