



PROGRAMME LIFECYCLE

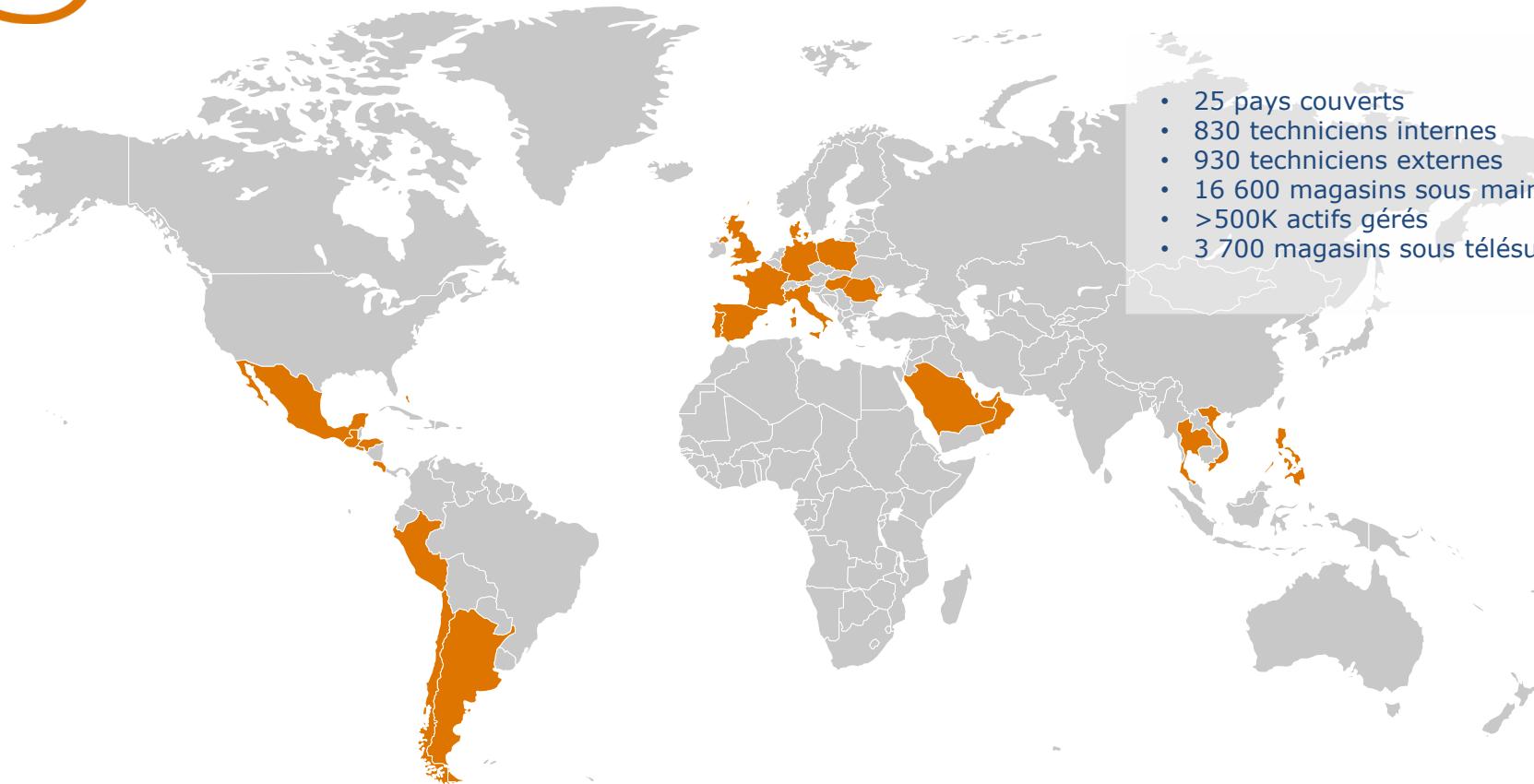




Notre
service de maintenance
conçu pour
les clients Epta
qui s'appuie sur notre
forte présence



EPTA, UNE COUVERTURE MONDIALE



- 25 pays couverts
- 830 techniciens internes
- 930 techniciens externes
- 16 600 magasins sous maintenance
- >500K actifs gérés
- 3 700 magasins sous télésurveillance



3 CATÉGORIES DE SERVICES POUR LES CLIENTS EPTA

**Maintenance
et
dépannage**



**Prestations
complémentaires**

**Services
numériques**





- Maintenance préventive planifiée
- Contrôles d'étanchéité des équipements de réfrigération
- Exécution de la réglementation F-Gaz
- Centre d'appels en service
- Dépannage - Main-d'œuvre
- Dépannage - Pièces détachées



PRESTATIONS COMPLÉMENTAIRES



- Analyse des lubrifiants en service
- Gestion des alarmes à distance
- Connectivité mobile par routeur
- Nettoyage technique des meubles
- Licence pour le catalogue électronique de pièces détachées
- Modernisation des produits (rétrofit)



- Accès au Hub numérique d'Epta (ex. SwitchON et LineON)
- Diagnostic avancé (services à distance et gestion des alarmes pour le dépannage)
- Gestion et optimisation énergétiques
- Évolution des ventes (en cours d'élaboration)



Programme LIFECYCLE



		MAIN <i>Maintenance et entretien Programme</i>	XTEND <i>Extension de garantie Programme</i>
Maintenance and Troubleshooting	Preventive planned maintenance	●	●
	Refrigerant leakage test	●	●
	Fgas Regulation fulfilment ¹	●	●
	On duty call center ²	●	●
	Troubleshooting - Labor	○	●
	Troubleshooting - Spare Parts ³	○	●
Complementary Services	Oil lubricant analysis	○	●
	Remote alarm management	○	●
	Router mobile connectivity	○	○
	Cabinets technical cleaning	○	○
	Spare parts e-catalogue license	○	○
	Retrofit product upgrade ⁴	○	○
Digital Services	Epta Digital Hub license	○	●
	Advanced diagnostic	○	●
	Energy management	○	○
	Sales trend (under development)	○	○

- Inclus
- Facultatif
- Non inclus

1. Selon la réglementation locale
2. Selon les accords SLA

3. Selon l'engagement contractuel
4. Projet sur mesure



SUITE NUMÉRIQUE EPTA



**SOLUTION DE
CONNECTIVITÉ
DE POINTE
POUR OFFRIR
DES SERVICES
NUMÉRIQUES**



A woman with long dark hair and glasses, wearing a white blazer, is looking down at a tablet computer she is holding. She is in a modern office or retail environment. In the background, there is a glass-fronted beverage refrigerator filled with various drinks, and another similar unit is visible to the right. The scene is lit with a cool blue light. On the left side of the image, there is a large, stylized graphic element consisting of a white circle and a vertical orange bar.

LINEON

PLUG-IN
CONNECTIVITY
SOLUTIONS

GREAT EXPERTISE AT YOUR SERVICE



Groupes logés meubles



- unité de commande
- appareil/capteurs

flux de données
(données brutes)



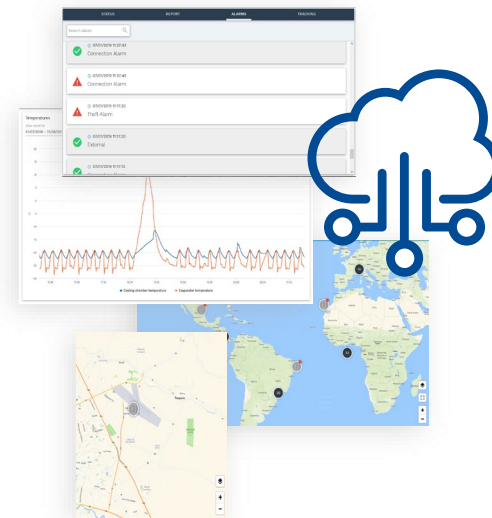
Portail Epta (routeur intelligent)



flux de données
(données internet)



Accès à la plateforme de données





Deux solutions

ÉQUIPEMENT
NEUF

SOLUTION OEM
COMPLÈTE

PRÊT À
BRANCHER

Solution départ usine

(mis en œuvre pendant la phase de production)

Service activé immédiatement

Solution départ usine

Service activé à la demande du client

APRÈS-VENTE
RETROFIT

SOLUTION
SMART PLUG

Solution Rétrofit

appliqué directement sur le terrain pour les *groupes logés (plug in) des marques Iarp/Costan/Bonnet Névé* et les *groupes logés de la concurrence*



Plug-in F&B/Détail



GÉOLOCALISATION

Suivez à tout moment la position de votre meuble. S'il est déplacé ou si un vol se produit, le client est rapidement alerté !

Il est possible de surveiller le meuble à tout moment et de s'assurer que les produits sont parfaitement conservés. Une maintenance efficace des meubles réduit le coût d'exploitation et augmente la satisfaction du service.

VÉRIFICATION DU MEUBLE ET GESTION ÉNERGÉTIQUE



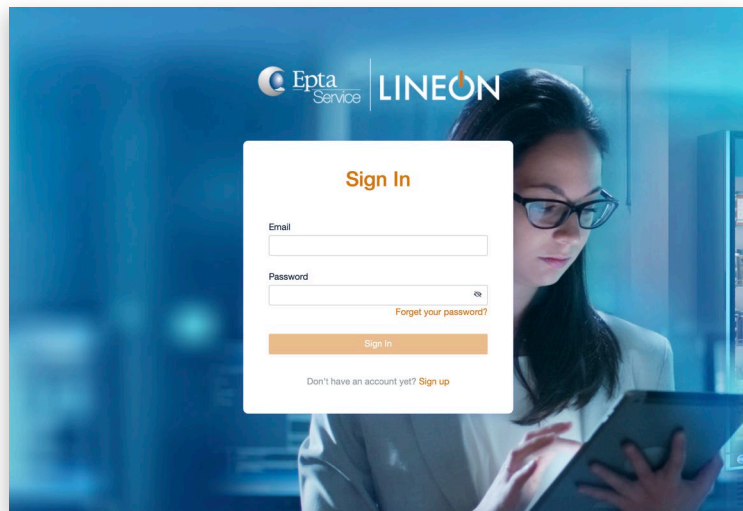
ANALYSE DES TENDANCES DE VENTE



Une analyse des performances de vente fournit des suggestions sur les emplacements de manière à placer les meubles de façon plus efficace. Il est également possible d'être alerté lorsque les meubles restent ouverts pendant longtemps, ce qui garantit le maintien de la qualité des produits.

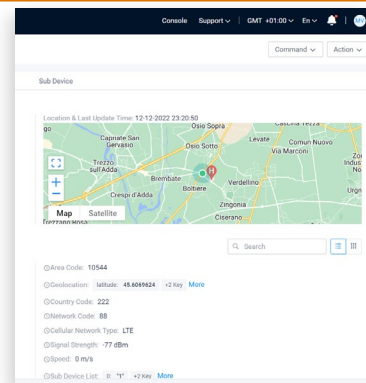
LINEON

TABLEAU DE BORD - INTERFACE UTILISATEUR



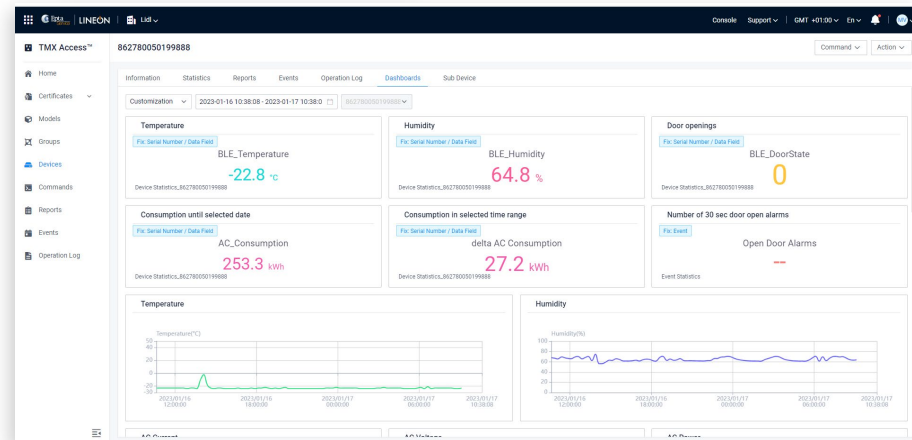
<https://lineon.epta-service.com>

- Une plateforme web spécifique permet d'accéder à toutes les fonctions pour le contrôle à distance
- Il est également possible de personnaliser avec le logo de la marque du client.



Géolocalisation
et liste des produits

Vérification du meuble



SWITCH ON

A man in a light blue button-down shirt is holding a tablet and looking at it. He is standing in a server room with various pieces of equipment, including a rack labeled 'ECO'. The background is a warm, orange and yellow gradient with a large white circular graphic on the left side.

DIGITAL
DIAGNOSTICS
FOR REMOTE CABINETS
AND PACKS

GREAT EXPERTISE AT YOUR SERVICE



SWITCHON

SOLUTIONS NUMÉRIQUES DE MAINTENANCE INTÉGRÉES



Terminal Strip STS



Coffret de branchement



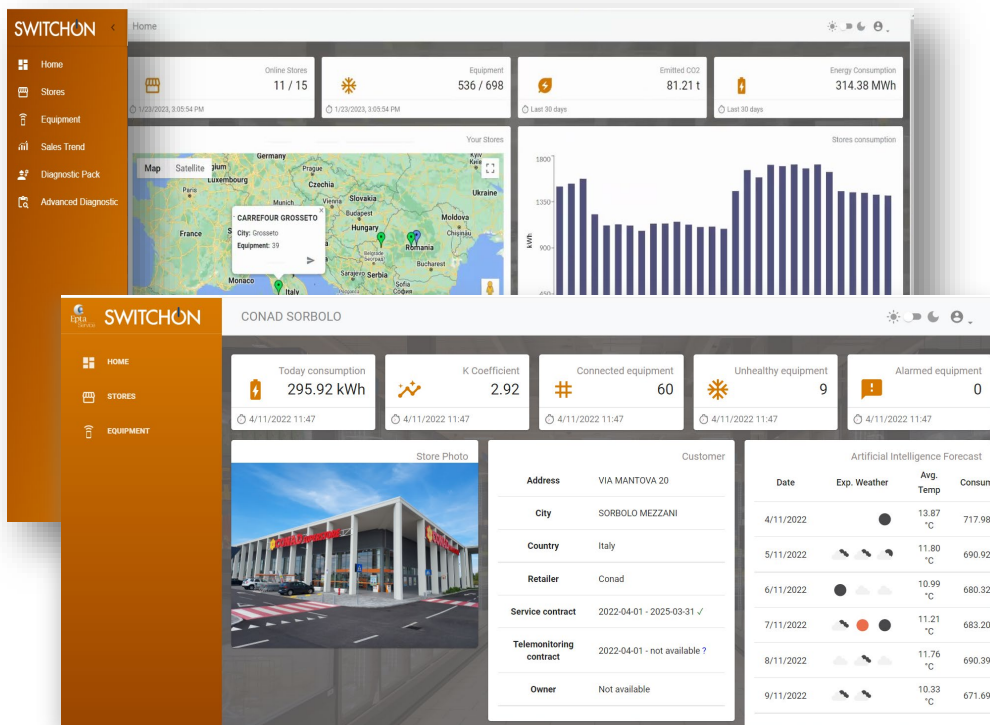
SWITCHON d'accès



Plateforme de données Epta



DÉDIÉ AUX MAGASINS DE DÉTAIL

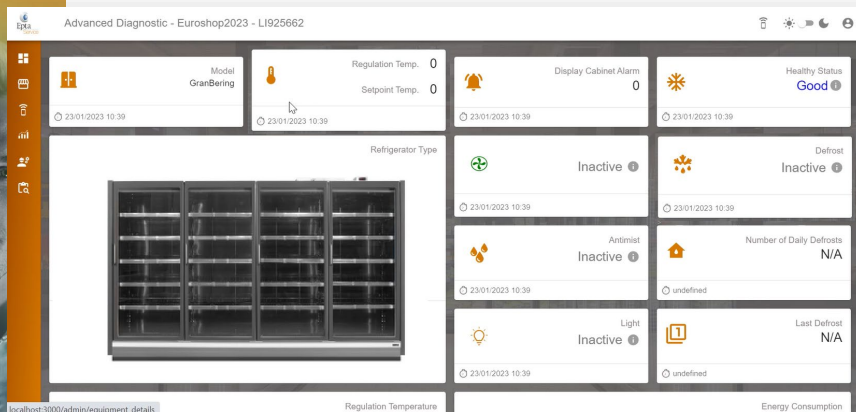


- Disponibilité des informations du magasin (consommation, CO2, rapport HACCP, ordres de travail, notifications)

- Diagnostic avancé (réservé aux meubles et blocs à distance)

- Évolution des ventes





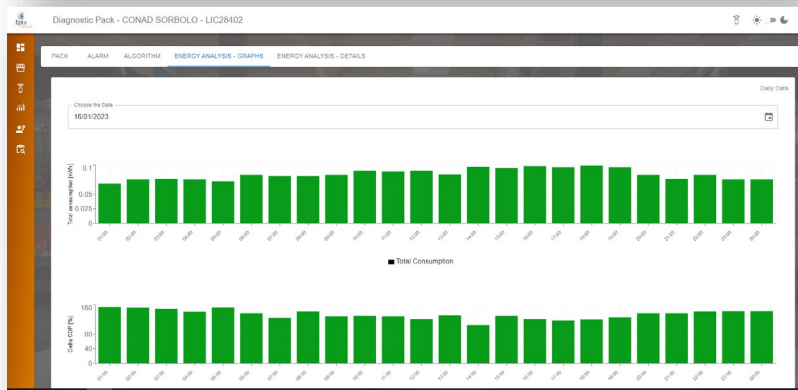
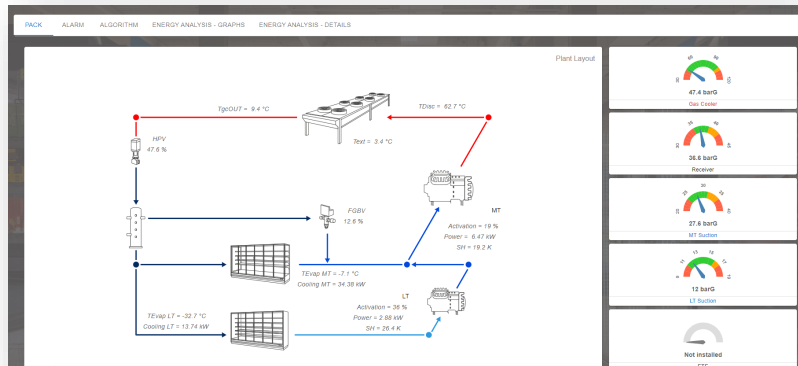
Meilleure performance

- Diagnostic (ventilateurs, éclairage, dégivrage, antibuée)
- Compatibilité avec les ventilateurs standard et numériques
- Gestion des éléments chauffants



Optimisation

- Collecte des données de température
- Coordination de l'éclairage
- Coordination du dégivrage
- Estimation de la consommation d'énergie



- Solution numérique pour les blocs de réfrigération permettant un **contrôle précis des performances et de la consommation**, garantissant une efficacité énergétique maximale.
- Ses nouvelles capacités de diagnostic avancées et ses algorithmes de **maintenance prédictive** garantissent une fiabilité accrue.
- Grâce à sa connectivité avec le reste du système, il permet de **contrôler à distance et en temps réel** :
 - les compresseurs
 - les dispositifs d'injection d'huile
 - les ventilateurs de refroidissement
 - les vannes de régulation



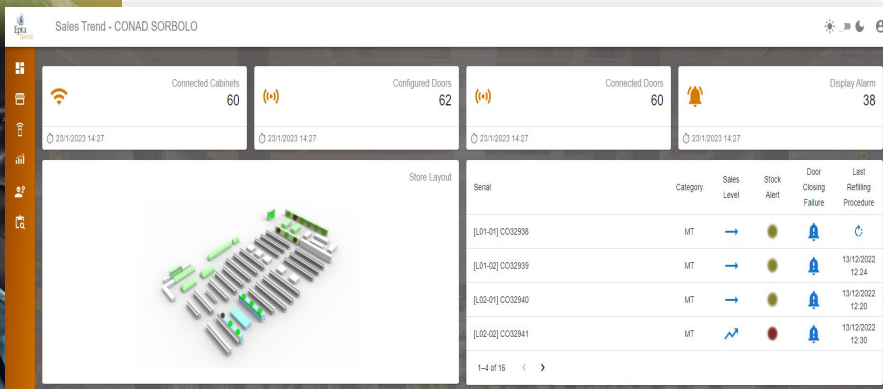
SWITCHON

SERVICES NUMÉRIQUES MARCHANDS ÉVOLUTION VENTES



Comptage des ouvertures de portes / couvercles, afin d'afficher le niveau d'utilisation des réfrigérateurs.

Le système comprend un **capteur pour chaque porte** connecté à la nouvelle carte électronique (STS – SwitchOn Terminal Strip) (bornier).



Principaux points :

- Cartographeur et classer l'utilisation de l'armoire fermée réfrigérée ;
- Données permettant d'évaluer le niveau des ventes pour chaque section de meuble ;
- Données permettant d'identifier l'alerte de stock pour chaque section de meuble ;
- Vérification de la procédure de remplissage ;
- vérification de l'absence de fermeture des portes.

www.epta-service.com



THANK YOU

Follow us on:      by Epta

